

Canalizzazione dell'aria

Per far sì che il carico sensibile sia conservato in ottime condizioni, è essenziale che l'aria fredda circoli mantenendo una temperatura uniforme all'interno di un semirimorchio refrigerato. In un mondo perfetto, l'aria dovrebbe circolare liberamente e omogeneamente in tutte le parti del carico, dalla parte anteriore a quella posteriore. In realtà però esistono molteplici fattori, tra cui la forma del carico stesso e lo schema di carico, che possono disturbare il flusso d'aria fino a modificare la distribuzione della temperatura in modo sufficiente da mettere a rischio la qualità del carico.

I tre rischi più comuni sono:

- **Cicli ridotti**, per cui l'aria di mandata non percorre l'intera distanza a causa delle prassi di carico e della pressione posteriore del semirimorchio, con una conseguente disomogeneità nella temperatura e nella distribuzione dell'aria nel semirimorchio.
- **Congelamento superficiale**, che si verifica quando i prodotti termosensibili, ad esempio i prodotti freschi o i farmaci, vengono riposti troppo in prossimità del flusso dell'aria di mandata e si produce un danno da congelamento.
- **Punti caldi**, ovvero zone all'interno dello spazio di carico che rimangono prive di aria a temperatura controllata e diventano più calde rispetto alla temperatura selezionata sul termostato dell'unità.

Per evitare tali rischi, è opportuno prevedere un apposito sistema di distribuzione dell'aria che ne garantisca la diffusione uniforme su tutto il carico, dalla parte anteriore a quella posteriore del semirimorchio. L'installazione delle canalizzazioni Thermo King garantisce una distribuzione più uniforme della temperatura e del flusso d'aria anche in presenza di ostruzioni del flusso provocate da pratiche scorrette di carico o dal carico disomogeneo.

CHIAMA SUBITO IL TUO CONCESSIONARIO!

DEALERS.THERMOKING.COM



Thermo King è un marchio Ingersoll Rand®. Ingersoll Rand (NYSE:IR) realizza ambienti sicuri, confortevoli ed efficienti per migliorare la qualità della vita. I nostri dipendenti e la nostra famiglia di marchi, tra cui Ingersoll Rand®, Thermo King®, Trane® e Club Car®, lavorano insieme per migliorare la qualità dell'aria nelle abitazioni e negli stabilimenti, nel trasporto e nella conservazione di alimenti e merci deperibili, nonché per aumentare la produttività e l'efficienza industriale. Siamo un'azienda globale il cui obiettivo è un mondo all'insegna del progresso sostenibile e di risultati duraturi.

europe.thermoking.com ingersollrand.com



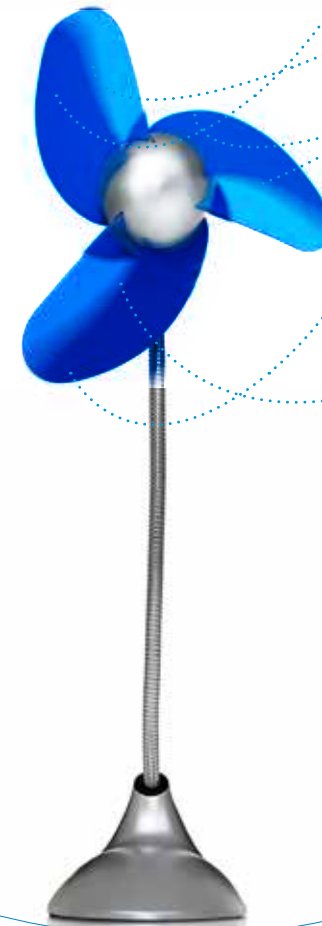
Per ulteriori informazioni, si prega di contattare:

THERMO KING
Lenneke Marelaan 6 - B - 1932 Sint-Stevens-Woluwe - Belgio
Monivea Road, Mervue, Galway - Irlanda

 **THERMO KING**

Canalizzazione dell'aria

L'importanza della distribuzione dell'aria





Caratteristiche

- Canalizzazione di distribuzione dell'aria appositamente progettata, a garanzia che l'aria di mandata venga diffusa uniformemente su tutto il carico, dalla parte anteriore a quella posteriore del semirimorchio.
- Più corta del 75% rispetto al tipico standard industriale, assicura un flusso ottimale dell'aria.
- Materiale ad alta resistenza alla trazione.
- Interventi rapidi e semplici di montaggio e smontaggio durante le operazioni di carico e scarico, per evitare danni.

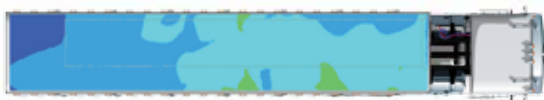
Caratteristiche tecniche

- Design ottimale con aperture frontali e laterali per assicurare che flusso d'aria e temperatura rimangano costanti in tutto il semirimorchio.
- Moduli da 3,5 m di lunghezza, utilizzabili in applicazioni mono/multitemperatura fino a 16 m di lunghezza.
- Vinile pregiato, facile da pulire, con una resistenza allo strappo e alla trazione tra le migliori del settore.
- Attacchi in Velcro per velocizzare i tempi di montaggio e smontaggio.

Vantaggi

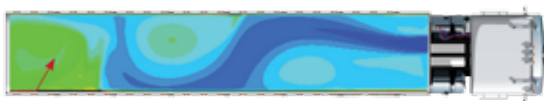
- Protezione del carico - con eliminazione di cicli ridotti, congelamento superficiale e punti caldi - e variazione minima della temperatura lungo il semirimorchio (± 2 °C).
- Le canalizzazioni più corte sono meno soggette a danni durante le operazioni di carico/scarico e possono essere utilizzate in associazione a paratie mobili.
- Materiale molto resistente, per una lunga durata nel tempo.
- Smontaggio facile per massimizzare il volume dei carichi secchi.

Distribuzione della temperatura



Con canalizzazione: la temperatura è distribuita in modo più uniforme.

Punto caldo



Senza canalizzazione: punto caldo sul retro del semirimorchio.

